



# Kultur und Ehrenamt als Entwicklungstreiber in ländlichen Räumen

für die Fachstelle für integrierte Gemeindeentwicklung in Sachsen  
(FS INGE)

# FÖRDERPROGRAMM IN NRW

- Ländliche Räume
- Kultur
- Bürgerschaftliches Engagement



**Dritte Orte**  
Häuser für Kultur und Begegnung  
im ländlichen Raum

[www.dritteorte.nrw](http://www.dritteorte.nrw)

Ministerium für  
Kultur und Wissenschaft  
des Landes Nordrhein-Westfalen



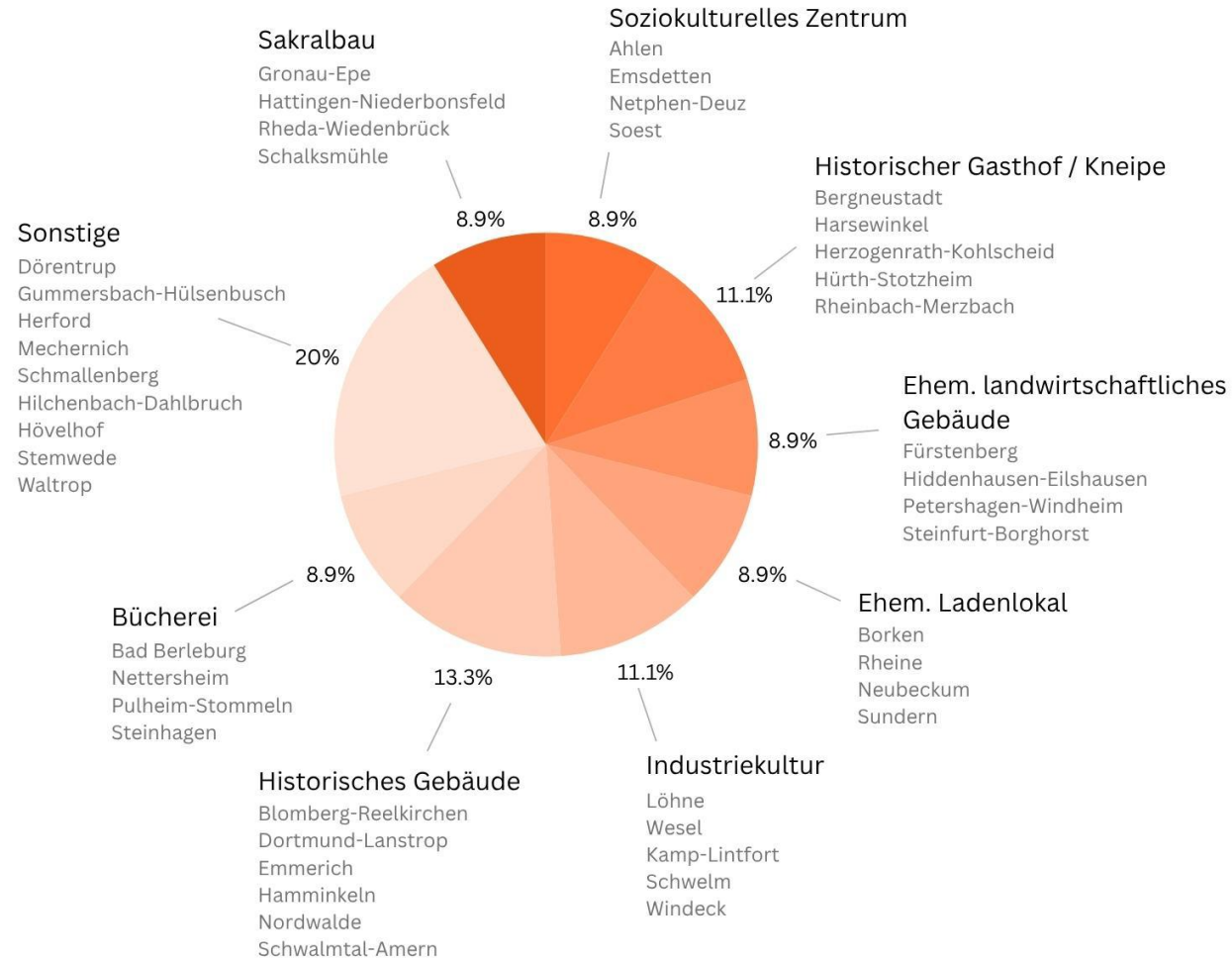
# MULTIFUNKTIONALE RÄUME

für Begegnung, Kultur und Engagement

- „öffentliche Wohnzimmer“, „zweites Zuhause“
- niedrigschwellige, gemütliche Gestaltung
- lebhaft, kommunikative, spielerische Atmosphäre
- Treffpunkt-Charakter
- zufällige Mischung sozialer Schichten



# RAUMTYPEN



# ERFOLGSFAKTOR Mensch



Foto: Stadtteilwohnzimmer Verve



Foto: Markus Trienke



Foto: Ute Vogel



Foto: KulturScheune1a

# FREIWILLIGES ENGAGEMENT

- fast 40% über 14 Jahren engagieren sich
- starten meist in der Jugend
- gern für das eigene, direkte Lebensumfeld
- weniger Leitung, mehr Projekte
- mehr informell organisiert, selbstbestimmt



# GRÜNDE FÜR ENGAGEMENT

- 82% Wunsch nach **sozialem Kontakt**
- 78 % Entfaltung persönlicher Stärken
- 75 % eigenen Interessen nachgehen
- Dinge **verändern, gestalten**



Foto: Jugend-Workshop im Rahmen der Kulturentwicklung



Foto: KulturScheune1a

# ERFOLGS-Formate von Bürger:innen

- Mitmach-Events (z.B. Singen, Musizieren, Tanzen)
- Repair- & Tauschbörsen (Kleider, Pflanzen)
- Spiele- und Quiz-Abende
- Strick-/Näh-Treff
- Kreativangebote
- Lese-Club
- Yoga



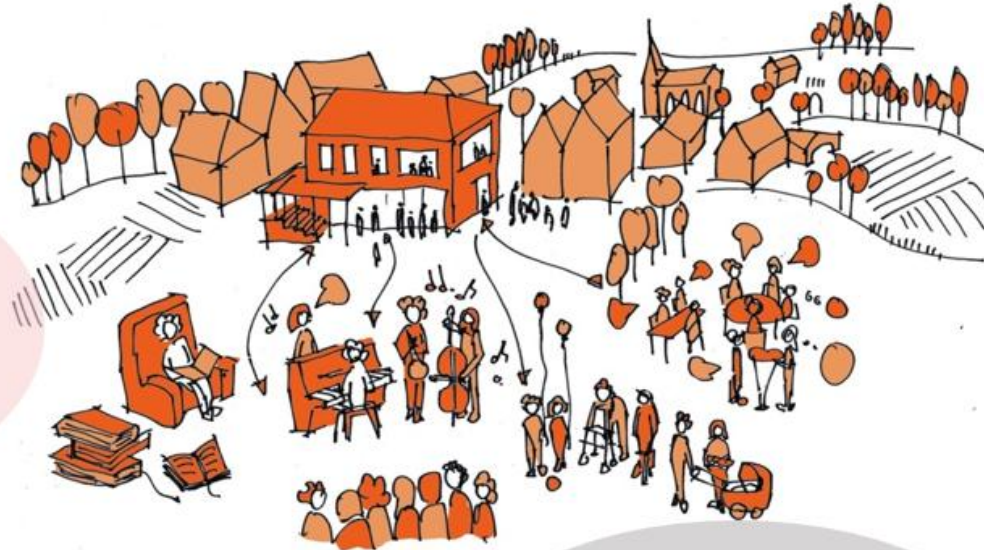
Foto: Haus der Bildung und Kultur, Waltrop



# NETZWERKE AUFBAUEN

## Kommune

Fachdezernat, Kulturbüro,  
Politik/Kulturausschuss,  
weitere Ressorts, ...



## Kulturlandschaft

Institutionen, Kulturschaffende,  
KünstlerInnen, Kreativszene, ...

## Zivilgesellschaft

Bürgerinnen und Bürger,  
Initiativen, Vereine, Stiftungen,  
...

# QUERSCHNITT-WIRKUNG



- **Kultur:** neue Angebote, Einbezug lokaler Künstler:innen
- **Bildung:** VHS-Kurse, Vermittlungsangebote
- **Soziales:** Beratung, Information, Treffpunkt, Quartiersentwicklung
- **Wirtschaft:** z. B. Gastronomie, Co-Working, Dorfladen, Kreativwirtschaft
- **Liegenschaften:** Leerstände, Denkmäler
- **Finanzen:** ergänzende Förderungen
- **Stadtentwicklung:** Bürger:innenbeteiligung, Gemeinwohl, Freizeit- und Lebenswert

# ENTWICKLUNGSEFFEKTE

- **Belebung** der Mitte
- **Aufbruchstimmung**
- erhöhte soziale und kulturelle **Teilhabe**
- Aktivierung von **Bürgerengagement**
- Stärkung des sozialen **Miteinanders**
- Ausbau der **Netzwerke** und Kooperationen
- Stärkung der Demokratie durch Erfahrung individueller **Selbstwirksamkeit**



# RELEVANZ FÜR DIE DEMOKRATIE



„Je nachdem, wie Personen ihren Wohnort, ihre Lebensqualität und den **sozialen Zusammenhalt** wahrnehmen und bewerteten, unterscheiden sich individuelle **Einstellungen zu Politik und Gesellschaft** teilweise stark.“

Deutschland Monitor 2023

Einsame Menschen...

„... neigen eher zu **extremen politischen Einstellungen**.“

Bertelsmann Studie März 2024

und

„... setzen **weniger Vertrauen in die Demokratie** (und) neigen signifikant eher zu **Populismus**.“

Die distanzierte Mitte, Friedrich-Ebert-Stiftung, 2022/2023

# BEISPIELE

Kulturort 8giebel, Schalksmühle

[www.8giebel.de](http://www.8giebel.de)



Löhne umsteigen! Der Bahnhof

[www.loehne-umsteigen.de](http://www.loehne-umsteigen.de)



NETZWERK  
**DRITTE ORTE**

[www.netzwerk-dritte-orte.de](http://www.netzwerk-dritte-orte.de)



Mehrwert durch Miteinander

[www.zukunftsfonds-asse.de](http://www.zukunftsfonds-asse.de)

# HILFE DURCH DIE KOMMUNE



## Ermöglicher sein.

- Unterstützung bei Genehmigungen
- Kontakte herstellen, Türöffner sein, Vernetzung ämterübergreifend: Liegenschaften, Kämmerer, Fördermittelakquise, Dorfentwicklung, Kultur, Soziales, Bildung....)
- Politik überzeugen
- Vertrauen(svorschuss) und Zutrauen
- Öffentlichkeitsarbeit
- Finanzielle Mittel



**Kultur, Begegnung und Engagement  
haben großes Potenzial  
besonders für die Entwicklung  
ländlicher Räume!**

